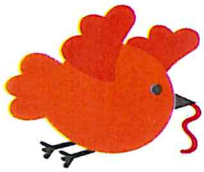
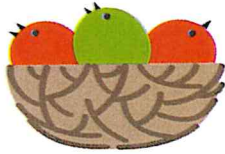


Gemeinde Bothel



Wir suchen für unsere



Spatzen-Krippengruppe

zum nächstmöglichen Zeitpunkt eine(n)

staatlich anerck. Erzieher/-innen (m/w/d)

der „Botheler Feldmäuse“

mit einer regelmäßigen wöchentlichen Arbeitszeit
von 28,75 Stunden.

Eine Zusatzausbildung zur Fachkraft für Kleinstkindpädagogik ist
wünschenswert, aber keine Einstellungsvoraussetzung.

Die Vergütung erfolgt nach TVöD.

Ihre Bewerbung richten Sie bitte schriftlich mit den
üblichen Unterlagen bis zum

02.04.2024

an die

Gemeinde Bothel, Horstweg 19, 27386 Bothel

E-MAIL gemeinde@bothel.de

Für Rückfragen steht Ihnen die Kindertagesstättenleitung:

Frau Boß, **TEL** 0 42 66 - 983 15 93 **E-MAIL** kita@bothel.de,

gerne zur Verfügung.